

2024 泰航新系列 泰愛凱賓斯基精選 5 日

<曼谷酒店介紹>

五星凱賓斯基酒店 Sindhorn Kempinski Hotel Bangkok

<https://www.kempinski.com/en/bangkok/sindhorn-hotel/>



位在曼谷，距離中心使館購物商場 (Central Embassy) 700 公尺，有餐廳、免費私人停車位、室外游泳池和健身中心。住宿提供各種設施，包括酒吧、共用休息室和花園。住宿提供 WiFi (免費) 和 24 小時接待櫃檯。客房均提供座位區。每間客房都有空調和保險箱。每天提供歐陸式和自助式早餐兩種選擇。Sindhorn Kempinski Hotel Bangkok 有露台。附近的人氣景點包括阿瑪林廣場百貨 (Amarin Plaza)、倫披尼公園和中央世界購物中心 (Central World Plaza)。

Thaya Hotel Bangkok

<https://thayahotelbangkok.com/>



酒店有餐廳、免費私人停車位、健身中心和酒吧。提供 24 小時接待櫃檯和客房服務。住客可以使用桑拿，或欣賞市景。所有客房均提供空調、有線頻道平面電視、電熱水壺、淋

浴設施、浴袍和書桌。客房均有私人衛浴、拖鞋和寢具。Thaya Hotel Bangkok 的住客可以享用美式早餐。

< 芭達雅酒店介紹 >

A One New Wing Hotel Pattaya(新館)

<https://www.a-onehotel.com/aonenewwinghotel/>



位於芭達雅海灘對面，是家獨特的航海主題飯店，設有室外泳池和 SPA。住宿設有免費停車位，公共區域提供免費 WiFi。每間客房均採用藍色和白色為主題。每間客房均備有沏茶 / 咖啡沖泡用具，並設有平面有線電視。住宿可提供浴袍和拖鞋。飯店設有健身中心、桑拿和溫泉浴池設施。住客可在 Boat Music Place 欣賞舞蹈和現場娛樂表演。觀光旅遊櫃台可協助住客規劃旅遊行程。住宿可提供付費機場接駁服務。Blue Wave 池畔酒吧和鋼琴休息室供應飲品。

	航空公司	班機	地點	時間
去程	泰國航空	TG637	桃園 - 曼谷	07 : 50/10 : 35
回程	泰國航空	TG636	曼谷 - 桃園	17 : 40/22 : 20

* * * 特色行程 * * *

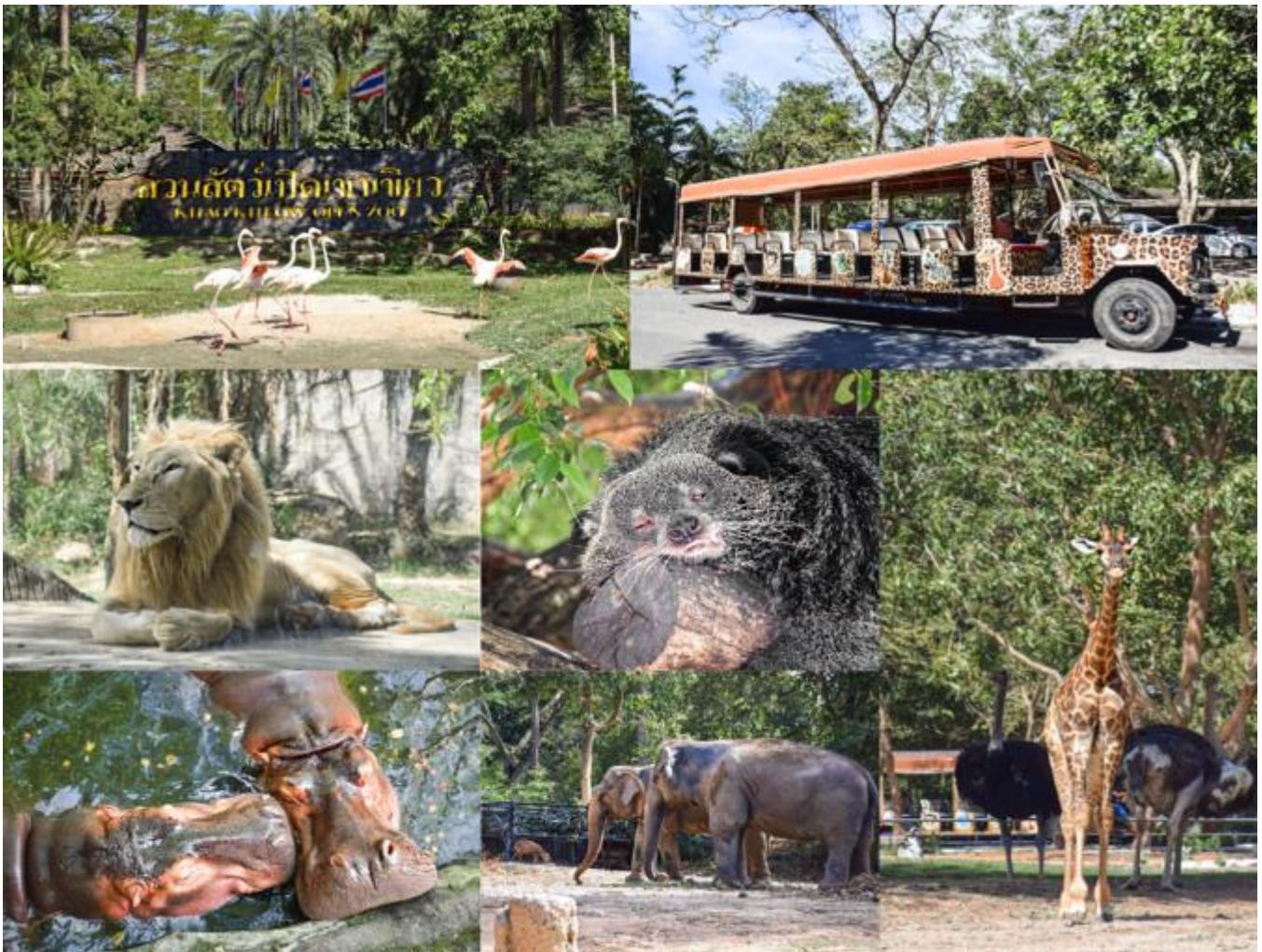
● JODD FAIRS 夜市



●曼谷 747 Cafe 新打卡咖啡景點



●綠山國家公園



●ALL STAR 夕陽號



● 四方水上市場



第 1 天

桃園機場 ✈ 曼谷機場曼谷→網美 747 飛機咖啡廳→前往芭達雅新景點
 (芭達雅) 打卡熱點~燈光藝術博物館 + 熱氣球花園 Lighting Art
 Museum→ALL STAR 全明星號遊輪夜遊暹羅灣 (人妖歌舞表演)

集合於機場飛往泰國首都-曼谷，入境大廳前的導遊 Tour Guide 正準備迎接團體的到來，Tour Bus 巴士蓄勢待發，載我們都會巡禮領略曼谷都市繁華的風貌。

【曼谷 747 Cafe 咖啡廳】曼谷機場附近新打卡咖啡景點。這一架是退役的波音 747 機型所改造的飛機咖啡廳，實際到現場才知道這架飛機的巨大，而且飛機前面還是雙層哦。裡面設有冷氣空調，在裡面悠閒喝個下午茶也很不錯。還可以跟店家租借機長和空服衣服，大人小孩通通有。讓您可以圓一個機師夢。(每人贈送一杯飲料)

【燈光藝術博物館 + 熱氣球花園 Lighting Art Museum】燈光藝術博物館&氣球花園是著名的燈光藝術博物館和氣球花園，匯集了多種不同材質的獨特作品。泰國擁有獨特的文化特色，是吸引世界各

地遊客的「黃金座標」。燈光藝術博物館和氣球花園，其中的畫廊使用獨特的照明技術、不同的顏色和材料。

用閃爍的燈光再現節日和寺廟等泰國獨特的景觀，並結合現代、獨特的 3D 設計，這是博物館的一大特色。博物館外的區域還設有色彩繽紛的熱氣球花園，是泰國遊客的熱門打卡地點。

【ALL STAR 全明星號遊輪夜遊暹羅灣 (人妖歌舞表演)】 ALL STAR 夕陽號 一共分三層，一二層是客座，頂層是露天沙發區，夕陽遊去程看夕陽，回程看夜景。在芭達雅碼頭直接上船，上船時有美豔的人妖迎賓，船上享用海鮮自助餐+啤酒飲料無限暢飲，還有人妖表演，人妖也會和客人互動拍照(需要給小費)，氣氛歡樂。

早餐	酒店內用	午餐	泰式風味餐 B.400	晚餐	ALL STAR 船上自助餐 B.700
住宿	芭達雅 A-ONE NEW WING 或 Mandarin Eastville, Pattaya 或 Grand palazzo hotel pattaya 或同級				

第 2 天

芭達雅→翡翠灣海灘俱樂部(水上摩托車+香蕉船+衝浪板。每人限玩乙次)~海陸歡樂 17 合 1→芭達雅地標 Terminal 21 航站百貨→泰式古法按摩 (2 小時)

【全新翡翠灣海天俱樂部】 芭達雅的水上活動天堂，您可以透過我們提供的水上活動在美麗的俱樂部里，乘著風體驗拖曳滑板滑行、搭乘刺激的水上摩托車和香蕉船，也可以在海邊悠然散步、享受日光浴和眼前的美景，盡情放空，享受悠閒時光。島上的海灣開闊、海水在未受污染情況下呈現出很清澈的藍色，深具遊客的青睞。可以躺在沙灘上曬日光浴，享受悠閒愜意的午後好時光。

註：獨木舟、甜甜圈、漂浮床、SUP 站立滑浪板、沖浪板。★不限次數，自由取用讓您盡情擁抱夏日。

註：不想玩海上噴射摩托艇、香蕉船、海上拖曳滑板的貴賓們可改為【沙灘舒活腳底按摩】30 分鐘(小費 40 泰銖/人，敬請自理)

註：陸上活動 10 項(請自行使用設施)：專用躺椅、沙灘排球、沙灘足球、沙灘飛盤、FREE WIFI、休閒麻將、休閒象棋、休閒撲克牌、跳棋、兒童專用戲沙玩具

註：本日玩水請旅客自備泳裝、蛙鏡與膠鞋(防珊瑚刮傷)。休息區提供免費換衣及廁所，沖水洗澡每人 20 泰銖。

【TERMINAL 21 航站百貨公司】 於 2018 年 10 月新開的百貨公司，因曼谷的 Terminal21 百貨泰成功，芭達雅新分館大升級！跟曼谷版一樣，百貨另外搭著 Grande Centre Point Pattaya 五星飯店。踏進百貨內就彷彿置身於航站大廈一般，且每個樓層都有不同的國家旅遊主題，主題非常鮮明，必是各國觀光客都會來朝聖的百貨新打卡地標。

【泰式古法按摩兩小時】 對於全身肌肉長期處於緊張狀態的現代人來說，力道重又切中穴位的泰式按摩，能讓您全身放鬆，抒解壓力。

早餐	酒店內用	午餐	翡翠灣俱樂部自助餐	晚餐	網美秘境海景餐廳 泰式風味餐 B.600
住宿	芭達雅 A-ONE NEW WING 或 Mandarin Eastville, Pattaya 或 Grand palazzo hotel pattaya 或同級				

第 3 天

芭達雅→東芭樂園→班尼迪之家→四方水上市場→乳膠睡眠博物館

【東芭樂園】佔地達六百英畝且景色秀麗的鄉間渡假勝地，距離南芭達雅十五公里，是一個泰式鄉村風格的休閒兼渡假公園，放眼望去盡是雅緻的風景，不論是參觀蘭花養殖房和其他的奇花異卉，或是園方所精心安排的文化傳統表演及大象秀，都充滿著不同的樂趣。位於芭達雅以南，車程約 15 分鐘。村內擁有蘭花培植場和工藝品中心，並舉行受歡迎的民族舞蹈表演和傳統慶典，以及戰時藝術用品展覽。佔地甚廣的東芭樂園，融合了湖光山色，景致非常宜人。園內有精心栽培之蘭花園、天鵝湖、迷你動物園區、恐龍天地、猴子摘椰子區，還有園內文化村之泰國民俗表演及精彩有趣的大象表演。

【班尼迪之家】是一個將咖啡廳、酒吧、餐廳結合不同裝潢主題風格的複合式咖啡廳，也可以說是一個超大型攝影棚，各種華麗風格、懷舊風格、可愛夢幻風格、渡假風格...等，超多主題裝潢，根本是零死角的網美拍照聖地，不論在哪個位置都超好拍照，很適合喜愛攝影拍照的人前往，也是目前當地最夯最熱門的景點。

【四方水上市場】結合農村文化藝術元素，融合鄉村文化木雕風格的複合式水上市場，佔地 3680 平方公尺。各種泰式水上建築在迂迴的河道上，穿梭在水上五金商貨水果雜項商家。或有民俗傳統舞蹈笙歌，木雕藝術敲打聲；好棒的巧思，把泰國傳統文化展現的是如此多嬌。

【乳膠睡眠博物館】除展示自古以來人類的起居的睡眠方式外，館內也有讓旅客參觀購物中心，例如乳膠枕頭/床墊，經久耐用，無毒，放鬆頸肩部肌肉、血管，給予頸部和頭部最好的睡眠支撐，促進睡眠，提高睡眠質量，還可以防蟻抗菌，滿足不同體重人群的需要，緩衝人體壓力，良好的支撐力能夠適應各種睡姿等多種產品可供選購。

早餐	酒店內用	午餐	網美屋泰式風味餐 B.350	晚餐	泰國最夯活跳跳泰國蝦吃到飽+啤酒飲料無限暢飲 B.599
住宿	芭達雅 A-ONE NEW WING 或 Mandarin Eastville, Pattaya 或 Grand palazzo hotel pattaya 或同級				

第 4 天

芭達雅→返回曼谷綠山動物園(含遊園車+動物餵食體驗)

四面佛祈福還願+世貿百貨自由逛 探索曼谷之美→→Big C 超市採買

【綠山國家公園(含遊園車)】綠山動物園位於曼谷及芭達雅之間，佔地面積 5000 多萊 (約 650 萬坪)。是泰國受國家保護目前最大的野生動物園。綠山國家公園 - 園內飼養了 300 多種 8000 多隻動物。在綠山環抱的大自然美景中，您有見過老虎在水中獵食的情景嗎?! 絕對令您大開眼界! 也包含列入保護名單中的馬來獾，園方表示馬來獾在野地已滅絕，目前園方除了飼養還肩負研究工作，園內現有 50 隻馬來獾，每一隻都有 100 萬泰銖的身價。

【愛樂威四面佛】無論求財或婚姻很靈驗，也是港台明星們的最愛喔!

四梵行 - 四無量心代表之意義為：

慈無量心：與大梵天王佛的正面「密達」(METTA) 相應，願眾生得樂。

悲無量心：與大梵天王右面「噶如喇」(KARUNA) 相應，濟貧恤苦，願眾生離苦。

喜無量心：與大梵天王後面「摩達」(MUTHITA) 相應，見人行善，離苦得樂，生歡喜心，願一切眾生離苦得樂。

捨無量心：與大梵天王左面「無別迦」(UBEKKHA) 相應，無愛憎，廣披澤恩。四面佛「大梵天王」具慈、

悲、喜、捨之四梵心，故無論祈求「功名、事業」「愛情、婚姻」「富貴、利祿」「平安、福慧」皆能圓滿靈驗。

【CENTRAL WORLD 世貿百貨】東南亞最大最具時尚領導風格的 CENTRAL WORLD PLAZA 中央世貿商場，這是大曼谷商圈三大百貨購物中心（ZEN、CENTRAL WORLD PLAZA、ISETAN）連成一大棟的百貨商場。樓高 20 層，可容納 10 萬人的活動廣場。該購物中心位於捷運 BTS 站 CHIT LOM 站 3 號出口，賣場面積達 55 萬平方公尺，位於市中心最繁華的地段，簡直是曼谷的新地標。CENTRAL WORLD 外觀玻璃帷幕的建築設計，看起來非常時尚新穎，所有歐美精品品牌或泰國品牌一應俱全，其中又以泰絲及 NARAYA 曼谷包最受台灣觀光客青睞。來到這怎能不採買一番呢！當然這裡也是泰國節慶主要的活動場地，聖誕節、跨年倒數、潑水節等，CENTRAL WORLD 都是指標性的地標。百貨公司內皆設有美食街與餐廳。

【BIG C】BIG C 是一間泰國連鎖大賣場，你可以在這裡，買一些台灣吃不到的各類泰式零食或是伴手小禮，帶回台灣送人自用兩相宜，這裡不但價格便宜而且幾乎可說網路上介紹該買、必買、一定要的東西，這裡應有盡有。

早餐	酒店內用	午餐	Savoey 咖哩螃蟹風味餐 B.500	晚餐	方便逛街，每人發放 300 泰銖
住宿	曼谷 頂級國際五星 凱賓斯基 Sindhorn Kempinski Hotel Bangkok 或 Siam Kempinski Hotel Bangkok 或同級				

第 5 天

曼谷→入住曼谷頂級五星凱賓斯基酒店+盡情享受五星酒店設施→Siam Premium Outlets Bangkok→曼谷機場 ✈️ 桃園機場

玩飯店，也是您此行度假的意義，在豪華的五星級飯店享受各式各樣的設施、自由自在悠閒的玩樂，您可懶洋洋的泡在美麗泳池，享受悠閒時光，徹底感受不受打擾的度假空間。

【Siam Premium Outlets Bangkok】距曼谷素萬那普國際機場約 10 分鐘路程。Siam Premium Outlets 約有 200 家商戶進駐，包括國內外奢侈品品牌、備受歡迎的設計師品牌，以及一眾平民品牌如 COTTON ON，更有不少餐廳及兒童設施，集飲食、娛樂、休閒項目於一身。

搭機返台的時間到了，我們整理行李前往機場，帶著渡假完所擁有的 NICE 好心情上機，也為這次的泰國之旅畫下完美的句點。記得回家後將此次泰國之行的回憶整理收集起來，期待再相會唷！

早餐	酒店內用	午餐	為方便逛街敬請自理	晚餐	機上套餐
住宿	溫暖的家				

註 1：以上行程順序僅供參考，詳細安排視當地交通狀況為準。

註 2：行程於國外如遇塞車時，請貴賓們稍加耐心等待。如塞車情形嚴重，而會影響到行程或餐食的安排時，為維護旅遊品質及貴賓們的權益，我們將為您斟酌調整並妥善安排旅遊行程，敬請貴賓們諒解。