

買一送一《不走人蔘+保肝店》雄威風韓潮全攻略～森林系網紅咖啡廳、廣藏市場、塗鴉秀、益善洞韓屋村、首爾明洞五天【德威航空、高雄出發】

首爾美食:超級海鮮鍋(活章魚.鮑魚.蟹.貝類).美味五花肉+大醬湯
無限量吃到飽.韓式拌飯DIY.韓式紫菜飯卷每人一條

韓屋間的文青風格

益善洞韓屋村

是位於首爾鍾路且歷史悠久的中心地帶，但相對來說，卻不太為人所知。但是近來因為有許多年輕藝術家和青年創業家落腳在此，並打造出十分具有個性的咖啡廳、餐廳以及手工藝品店等，讓益善洞成為能夠一次感受首爾多樣魅力的綜合文化空間，深受許多人的喜愛。而走在益善洞像迷宮的小巷內，會讓人有一種在進行尋寶之旅的感覺，現在就一起來一探究竟吧。



DRAWING:SHOW
HERO

前往官網

塗鴉秀

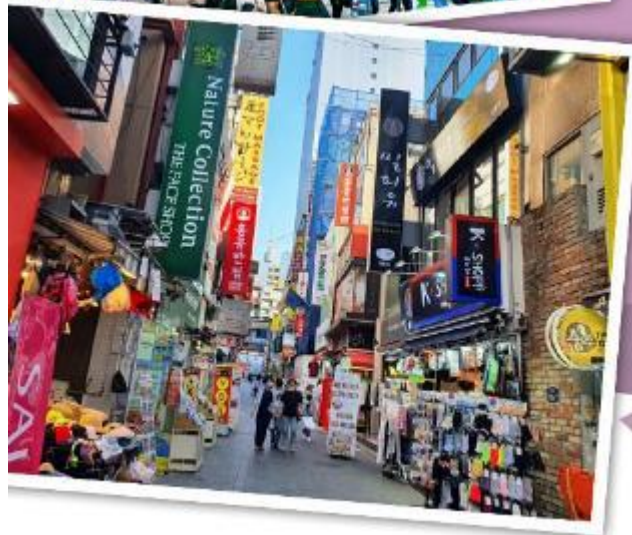
是一場顛覆大家想像的美術表演塗鴉，將作畫過程原封不動地搬上舞臺，直接呈現在觀眾面前，讓人感受其中的趣味與感動。在塗鴉表演中，帶領您讓您找回平日繁忙生活中所失去的笑聲，體驗不同的劇情和溫暖的感動。

松月洞彩繪童話村

位於仁川中國城旁，在看到可愛的彩虹愛心拱門時，代表仁川童話村就抵達了，隨即開啟大家的童話世界之旅，整個街道充滿了童話的純真氣息，這裡的房子不像是其他的壁畫村，只是在房子上塗鴉，而是做立體的設計。



明洞時尚購物街



▶▶▶▶ 首爾SHOPPING首選! ◀◀◀◀

整個韓國流行指標的代表地區，舉凡國內外知名品牌服飾、運動用品、流行文具雜貨等當年度最新流行時尚商品均可在這裡購買到，明洞的魅力，絕對令您難以招架，是個購物天堂。



2 大門綜合商場

天【松月洞彩繪童話村】位於仁川中國城旁，在看到可愛的彩虹愛心拱門時，代表仁川童話村就抵達了，隨即開啟大家的童話世界之旅，整個街道充滿了童話的純真氣息，這裡的房子不像是其他的壁畫村，只是在房子上塗鴉，而是做立體的設計。

【森林系網紅咖啡廳】

【廣藏市場】裡滿滿都是在地美味的韓國小吃，其中綠豆煎餅、麻藥紫菜飯捲、生章魚、牛肉拌飯、大麥拌飯都很受歡迎，是不同於明洞、弘大等觀光景點區的小吃滋味。

【東大門市場】是首爾最具代表性的市場之一，東大門的物品應有盡有，從各種小的流行裝飾品到男裝、女裝、鞋類，而且價格比其他地方都要便宜，因此這裡總是簇擁著來自地方城市的零售商和外國的商人以及觀光遊客們。

註 1：韓國導遊不提供換錢服務，請自行兌換韓圓。許多商家是現金交易，不收信用卡，記得準備現金購物。

註 2：東大門設計廣場內各展覽館入內參觀時，敬請自行支付門票費用。

早餐：飯店內用 中餐：烤肉學校~美味五花肉+大醬湯+季節小菜無限量吃到飽 晚餐：方便逛街 敬請自理

住宿：[Riviera Verium Hotel](#) 或 [仁川海月觀光飯店](#) 或 [AIR SKY HOTEL](#) 或同級

現代 PREMIUM OUTLET→稻花農夫體驗 (花開人蔘蜂蜜 DIY+韓式拌飯體驗) →HERO 塗鴉秀→聖水洞散策

【松島現代 Premium Outlet】內有大家熟知的 COACH、Gucci 等精品品牌，地下室還有美食街，可以連通隔壁的「TRIPLE STREET」一起逛，可說是完全滿足購物欲呢。

【稻花農夫體驗 (花開人蔘蜂蜜 DIY+韓式拌飯體驗)】花開人蔘蜂蜜 DIY (每人乙罐)：將雕成美麗花朵的人蔘頭綁在人蔘上放入蜂蜜裡即可完成，完成後可帶走。

韓式拌飯體驗：提供每人一碗拌飯 (含茶飲及小菜)

註：韓式拌飯體驗小菜裡有可能含牛肉，若有不吃牛請務必於出發前告知。

第
3
天

【塗鴉秀】結合了音樂、光線並利用幽默的表現，舞台表演結合各種畫作表現，將每幅畫變的栩栩如生，讓每幅畫在最後完成時都保證使您驚呼連連，讓您輕鬆地觀賞演出，同時體會最美的藝術氣息，您絕對不能錯過！※註：若遇秀休館或滿座，行程將作先後順序調整，不便之處敬請見諒！

【聖水洞】以古老工廠區、皮鞋工坊街道為代表的聖水洞練武場路已成為時尚咖啡廳和文化空間。即使目前汽車維修廠、印刷廠和手工製鞋街的人氣依然如故，但隨著全球餐飲業和複合式咖啡廳進駐嘈雜的工廠間，此地逐漸形成聖水洞特有的氛圍。此處保留了舊倉庫的紅磚結構、老招牌及寬敞的室內空間，再加上溫暖的室內裝潢，更成為時裝秀和展覽的空間，古老的聖水洞建築展現了全新的可能。

早餐：飯店內用 中餐：韓式拌飯 DIY 晚餐：方便遊玩 敬請自理

住宿：[Riviera Verium Hotel](#) 或 [仁川海月觀光飯店](#) 或 [AIR SKY HOTEL](#) 或同級

第 4 益善洞韓屋村 (韓國 SNS 熱門打卡景點) →韓流時尚彩粧店→韓國文化體驗營 (水果大福 DIY+韓服體驗+海苔博物館+韓流潮拍大頭貼) →首爾明洞

天	<p>【益善洞韓屋村】是位於首爾鍾路且歷史悠久的中心地帶，但相對來說，卻不太為人所知。但是近來因為有許多年輕藝術家和青年創業家落腳在此，並打造出十分具有個性的咖啡廳、餐廳以及手工藝品店等，讓益善洞成為能夠一次感受首爾多樣魅力的綜合文化空間，深受許多人的喜愛。而走在益善洞像迷宮的小巷內，會讓人有一種在進行尋寶之旅的感覺，現在就一起來一探究竟吧。</p> <p>【韓國文化體驗營 (水果大福 DIY)】在這裡您可以製作當季水果大福 DIY 體驗，過程充滿樂趣，不僅能享受動手做的療癒感，更能品嚐到專屬於自己的獨一無二的美味大福。爾後可隨意穿著喜歡的傳統韓服在古色古香優美的場景照相留念。</p> <p>【海苔博物館】飲食多偏重口味的韓國，其人氣養生零食韓國海苔片，口味也與大家熟知的日式海苔迥然不同；韓國海苔在當地又稱為「紫菜」，經過油炸後收乾，灑上少許海鹽後，就成為口感酥脆、齒頰留香，便於搭配各式韓式料理的美味海苔！</p> <p>【首爾明洞】整個韓國流行指標的代表地區，舉凡國內外知名品牌服飾、運動用品、流行文具雜貨等當年度最新流行時尚商品均可在這裡購買到。明洞的魅力，絕對令您難以招架，是個購物天堂。</p>
	<p>早餐：飯店內用 中餐：寶寶廚房-超級海鮮鍋 (活章魚.鮑魚.蟹.貝類.蝦+小菜+米飯 晚餐：方便逛街，敬請自理</p>
	<p>住宿：Riviera Verium Hotel 或 仁川海月觀光飯店 或 AIR SKY HOTEL 或同級</p>
	<p>酒店→仁川機場→高雄機場 ICN/KHH TW671 13:05~15:10</p>
第 5 天	<p>五天的旅程悄然走到尾聲，告別了韓國，帶著滿滿的回憶回家，期待下次再相見。</p>
	<p>早餐：飯店內用 中餐：XXX 晚餐：XXX</p>
	<p>住宿： 溫暖的家</p>

注意事項

《成團人數》

1. 本行程最低出團人數 16 人以上(含)，最多為 42 人以下(含)，台灣地區將派遣合格領隊隨行服務。

《行程費用不包含以下項目》

1. 售價不含全程領隊、導遊及司機之服務費，每人每日 300 元台幣。
2. 個人新辦護照費用。
3. 旅遊平安保險及旅遊不便險。
4. 若於韓國確診時之隔離飯店及相關車資等費用。
5. 返台檢疫要求之檢測、隔離飯店及相關車資等費用。
6. 純係私人之消費：如行李超重費、自購商品、飲料酒類、洗衣、電話、電報及私人交通費。
7. 若為一位大人 或 一位大人帶一位嬰兒報名參加，或需求單人入住一間房，需加收單房差。
8. 一經確認後如個人因素取消或被拒絕入境韓國，將無法申請退費。
9. 團體旅責險不包含當地染疫後的所有醫療費用。

《航空注意事項》

1. 此團型使用團體機位，航班不可指定、不可延回、不可更改進出點、不可指定座位。
2. 若需指定航班，建議改訂個人機票，以確保訂到您所需之航班，加價幅度依各航空公司之規定，另外提供報價。
3. 航空公司保留航班時間調整及變更之權利。

4. 此航班包含手提行李 10 公斤來回，拖運行李 20 公斤來回。
5. 請務必於起飛前 3 小時抵達機場辦理登機手續，逾時關櫃旅客需自行負責。
6. 真航空關櫃時間為起飛前 45 分鐘，逾時未能辦妥登機手續敬請自行負責。

《參團須知與相關提醒》

1. 以上行程僅供參考，正確之行程內容、班機時間、降落城市及住宿飯店，請以行前說明會資料為準。
2. 團體若為特殊拜會團、會議參展團、學生團體，不適用於本行程之報價，需另行報價。
3. 本行程恕不接受韓籍旅客及其家屬參團；當地參團須提供來回電子機票，恕不接受於韓國打工度假及工作者參團。
4. 特殊規定如下：參加本行程若逢以下條件限定，費用需另計：
 - A.此行程報價限持中華民國護照散客參團適用，整組包團、參展團、會議團、學生團等特殊團體需另行估價，詳情請洽詢您的服務人員。旅客若提供或隱瞞不實資料經查明屬實，本公司有權拒收訂單，此為維護雙方誠信及旅遊品質，造成不便之處，敬請見諒。
 - B.學生或老人團及外籍人士(不含韓國籍)，單持一本外國護照者，每人需加收 NTD6,500 元(彩妝照走)。
 - C.單筆訂單不足 24 歲及 65 歲以上報名人數不可超過半數，若超過半數則價格另議~請洽業務人員。
 - D.此行程報價僅適用於正常之散客報名，如遇特殊團體則團費需另計~請洽業務人員。
5. 本行程設定為團體旅遊行程，故為顧及旅客於出遊期間之人身安全及相關問題，於旅遊行程期間，恕無法接受脫隊之要求；若因此而無法滿足您的旅遊需求，建議您另行選購團體自由行或航空公司套裝自由行，不便之處，尚祈鑒諒。亦不接受單幫客，僅能接受持台灣護照之旅客參團，持非台灣護照者，請洽業務人員另行報價確認。
6. 本團體行程景點若客人不參加者，視為自動棄權，恕無法退費，本產品報價中所含景點門票等均按旅行社扣價核算，旅客不再享受其他折扣與優惠，亦不另行退還差價。
7. 為考量旅客自身之旅遊安全並顧及同團其它團員之旅遊權益，年滿 70 以上及行動不便者之貴賓須有同行家人，方始接受報名，不便之處，尚祈鑑諒。
8. 韓國因響應環保減少廢氣、汽機車、大型車停車超過 3 分鐘即須熄火關閉引擎，否則將會記點罰款，故司機會等客人上車後再開引擎及空調，請見諒！

航班資訊

	航班號碼	起訖城市	飛行時間
去程航班	TW672	高雄/仁川	16:10~20:00
回程航班	TW671	仁川/高雄	13:05~15:10